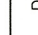
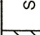


LEGENDA:	
	DRZWI E 30
	DRZWI E 60
	DRZWI DYMOSZCZELNE
	ŚCIANA PROZ E 30
	ŚCIANA PROZ E 60
	ŚCIANA PROZ REI 60
	ŚCIANA PROZ REI 120
	DRZWI E 30 DYMOSZCZELNE
	DRZWI E 60 DYMOSZCZELNE
	DRZWI E 120 DYMOSZCZELNE
	STREFA PODAŁOWA ZLI
	STREFA PODAŁOWA ZLIII
	STREFA PODAŁOWA PM
	DRZWI WYPUSZCZONE W SAMOZNAKOWIE

KOMENDA WOJEWÓDZKA
PAŃSTWOWEJ STRAŻY POŻARNEJ
w Warszawie
WYDZIAŁ PRZECIWDZIAŁANIA ZAGROŻENIOM
ul. Domaniewska 40, 02-672 Warszawa
Załącznik do postanowienia

WSZELKIE PRAWA ZASTRZEŻONE

 **PROTECT Sp.j.**

USŁUGI W ZAKRESIE OCHRONY PRZECIWPÓŻAROWEJ


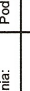
Biuro: ul. Rudnickiego 3A lok. 13H, 01-858 Warszawa
tel./fax (022) 648 06 94; kam. 0 802 213 712
e-mail: protect@protect.pl; www.protect.pl

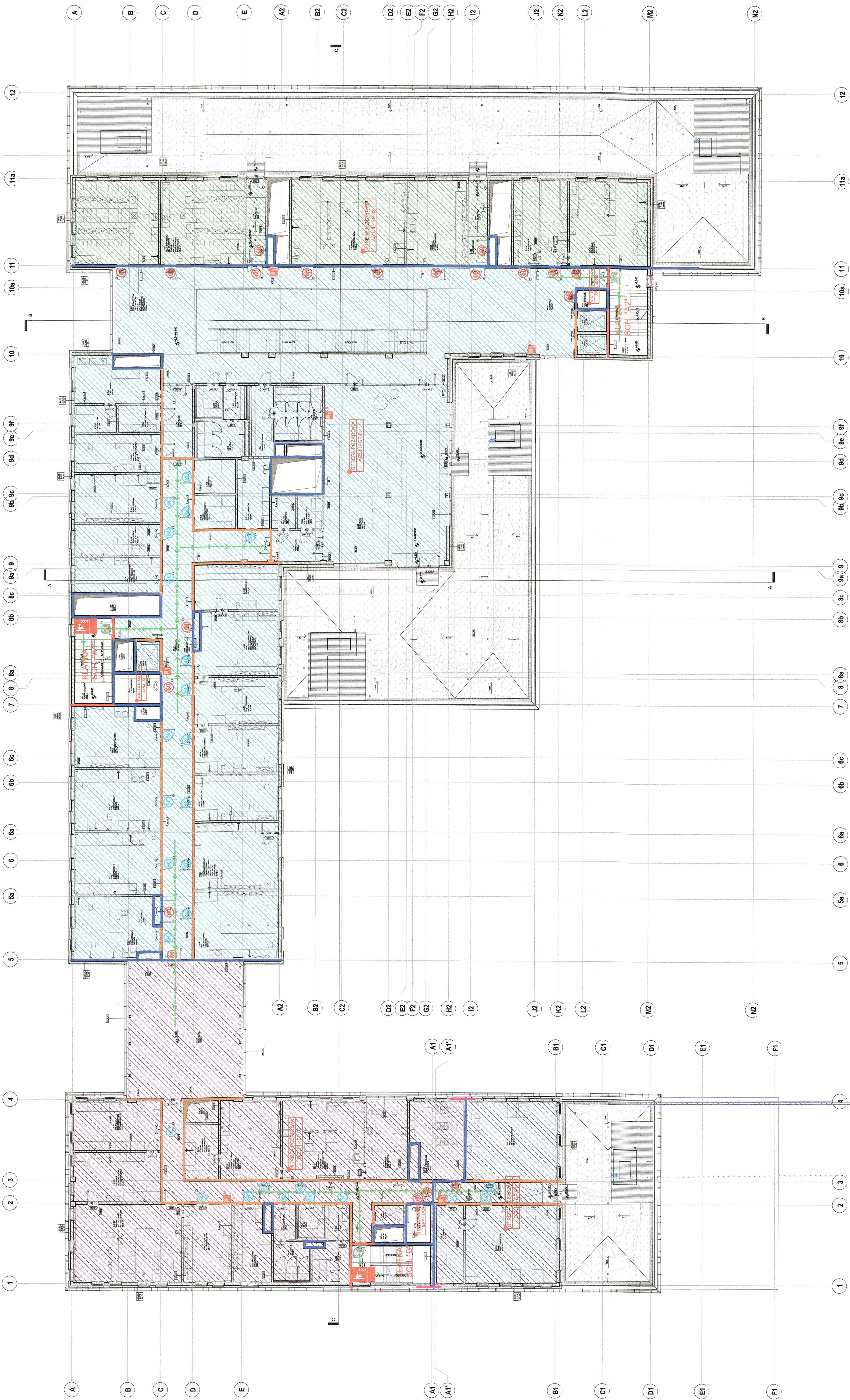
Temat: WYSTĄPIENIE W SPRAWIE DROGI POŻAROWEJ
w trybie § 13 ust. 4 Rozporządzenia MSWiA z 24 lipca 2009 r.
w sprawie przeciwpożarowego zaopatrzenia w wodę oraz dróg pożarowych.
(Dz.U. Nr 124, poz. 1030)


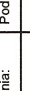
Obiekt: Obiekt Laboratoryjno Dydaktyczny SGGW (ICNŻ)
Szkoła Główna Gospodarstwa Wiejskiego
w Warszawie
ul. Nowoursynowska 166
02-787 Warszawa

Nazwa rysunku:

2 PIĘTRO

Opisowale:	mgr inż. Tadeusz Cisek Rozmieszczony w. zabezpiecz. post.	Uwagi:	6/03	Podpis:	
Strzedzili:	<i>mgr inż. Krzysztof Hinczewski</i> Nr up. 653/2016	Uwagi:		Podpis:	
Staw:	1:200	Numer:	04	Data:	09.2023
		Wersja:	01		



Opisowale:	mgr inż. Tadeusz Cisek Rozmieszczony w. zabezpiecz. post.	Uwagi:	6/03	Podpis:	
Strzedzili:	<i>mgr inż. Krzysztof Hinczewski</i> Nr up. 653/2016	Uwagi:		Podpis:	
Staw:	1:200	Numer:	04	Data:	09.2023
		Wersja:	01		